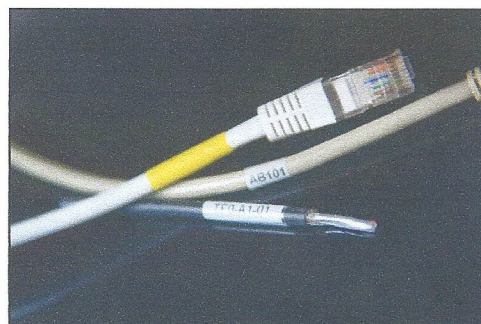
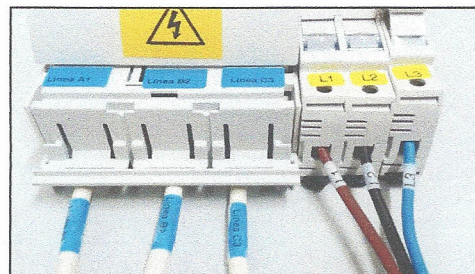
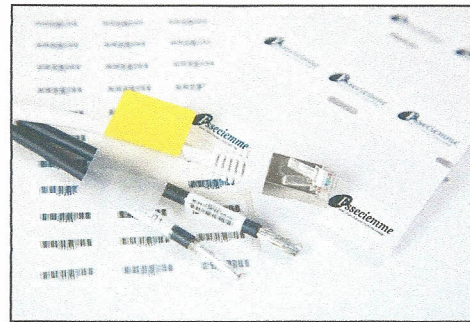


**ETICHETTE MARCATURA CAVI PER STAMPANTE  
A TRASFERIMENTO TERMICO**



DIMENSIONI			AREA PER LA STAMPA		ETICHETTE PER	
ARTICOLO	ALT. mm	BASE mm	ALT. mm	BASE mm	RIGA	BOBINA PZ
SCM41T.0300	19,5	12,70	9,53	12,7	4	5000
SCM41T.0301	23,8	19,5	9,53	19,05	4	10.000
SCM41T.0302	36,5	12,7	12,7	12,7	5	10.000
SCM41T.0303	36,5	20,3	12,7	20,3	3	5.000
SCM41T.0304	36,5	25,0	12,7	25,40	3	5.000
SCM41T.0305	44,45	19,5	12,7	19,5	4	5.000
SCM41T.0306	57,15	25,4	19,05	25,4	2	3.000
SCM41T.0307	63,5	25,40	19,05	25,4	3	3.000
SCM41T.0308	50,8	57,15	19,05	57,15	1	1500
SCM41T.0309	95,25	25,4	25,4	25,4	3	1.500
SCM41T.0310	95,25	50,8	25,4	50,8	1	1.000
SCM41T.0311	152,4	25,4	38,10	25,4	2	1.000
SCM41T.0312	152,4	50,8	38,1	50,8	1	500
SCM41T.0313	177,8	50,8	38,1	50,8	1	250
SCM41T.0314	104,00	21,5	25,4	21,5	3	1.000
SCM41T.0315	25,40	95,25	25,4	25,4	1	3000
SCM41T.0316	20,32	36,5	20,32	12,7	1	1750
SCM41T.0317	20,00	16,0	10,0	16,0	4	10.000



**Specifiche tecniche**      *Certificato UL*

Materiale: **PVC trasparente 95 µm**

Temperatura d'uso: **-30 fino a + 90°C**

Adesivo: **acrilico permanente (molto tenace)**



Colore : **bianco/trasparente (WH)**  
**giallo/trasparente (YE)**

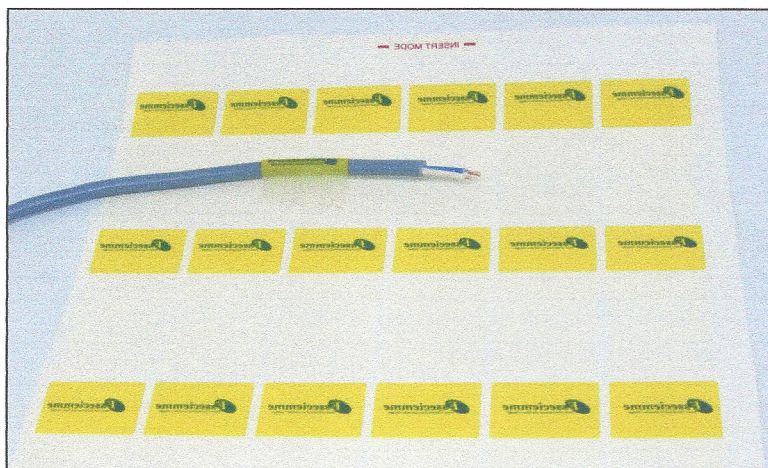
**Abbiamo etichette per ogni  
applicazione: contattaci!**

Proprietà: **garantiscono la massima qualità di stampa ed ottima resistenza all'umidità, abrasione, oli, grassi, alcol e solventi.**

Usi: **identificazione cavi elettrici, a fibra ottica, elettronici e telecomunicazioni.**



**ETICHETTE MARCATURA DEI CAVI PER STAMPANTI LASER**  
in fogli A4



ARTICOLO	DIMENSIONI		Area di stampa		ETICHETTE PER				CONFEZIONE	
	ALT. mm	BASE mm	ALT. mm	BASE mm	PER CAVI Ø	COLON-NA	RIGA	FO-GLIO	N. FO-GLI	ETICH. N
SCM17L001	23,0	12,0	9,5	12,0	3,0 - 4,0	10	13	130	50	6.500
SCM17L002	23,0	18,0	9,5	18,0	3,0 - 4,0	10	9	90	50	4.500
SCM17L003	34,0	18,0	9,5	18,0	3,0 - 7,5	7	9	63	50	3.150
SCM17L004	38,00	12,00	12	12	3,8 - 7,9	9	9	91	50	4.550
SCM17L005	44,00	12,0	12	12	4,3 - 9,8	3	26	78	50	3.900
SCM17L06	44,0	18,0	12,0	18,0	4,3 - 9,8	6	9	54	50	2.700
SCM17L07	44,0	20,0	20,0	12,0	4,3 - 9,8	3	26	78	50	2.400
SCM17L08	62,0	20,0	12,0	20,0	5,7 - 13,6	4	8	32	50	1.600
SCM17L09	62,0	25,0	18,0	25,0	5,7 - 13,6	4	7	28	50	1.400
SCM17L10	104,0	25,0	25,0	25,0	7,9 - 24,8	2	7	14	50	700
SCM17L11	139,0	25,0	25,0	25,0	7,9 - 35,9	2	7	14	50	700
SCM17L15	150,0	25,0	38,0	25,0	12,1 - 35,9	1	7	7	50	350
SCM17L6004	33,80	25,40	9,50	25,40	3,0 - 7,5	7	7	49	50	2.450
SCM17L6026	62,00	30,00	20,0	30,0	5,7 - 13,6	4	6	24	100	2.400

**Specifiche tecniche**

Certificato *UL*

Materiale: **Poliestere (PET)**

Temperatura d'uso: **-40 fino a + 80°C**

Adesivo: **acrilico permanente (molto tenace)**

Colore : **bianco/trasparente (WH)**  
**giallo/trasparente (YE)**

Proprietà: **garantiscono la massima qualità di stampa ed ottima resistenza all'umidità, abrasione, oli, grassi, alcol e solventi.**

Usi: **identificazione cavi elettrici, a fibra ottica, telecomunicazioni ed elettronici.**



**Abbiamo etichette industriali per ogni applicazione: contattaci!**